

MIKKELI

Konserni- ja
elinvoimapalvelut

KÄYTTÖSUUNNITELMA 2021

**Keskusvaalilautakunta
Tarkastuslautakunta
Kaupunginvaltuusto
Kaupunginhallitus
Hallinto- ja elinvoimapalvelut**

Kaupunginhallitus 8.2.2021

Sisällys

1.	Käyttösuunnitelmaan liittyvä toimivalta.....	1
2.	Kaupunginhallituksen alaiset yksiköt.....	3
3.	Käyttötalous yhteensä vuonna 2021	4
4.	Investoinnit	5
5.	Laskujen hyväksyjät	6
6.	Koontilaskujen hyväksyjät	233
7.	Käyttösuunnitelmarakenne	266

1. Käyttösuunnitelmaan liittyvä toimivalta

Käyttötalousosa

Kaupunginvaltuuston 7.12.2020 hyväksymässä vuoden 2021 talousarviossa mainitaan, että lauta- ja johtokuntien sekä tulosalueiden esimiesten on valvottava, että valtuuston hyväksymää talousarviota noudatetaan. Laskut tulee kohdentaa aiheutumisperusteen mukaan sille menokohdalle, jonne ne kuuluvat. Määrärahojen käyttöön liittyy velvoite toimialarajat ylittävään yhteistyöhön, jonka avulla haetaan koko kaupungin kannalta edullisempia ja tehokkaampia tapoja palvella asukkaita ja alueen yrityksiä. Yhteistyötä tiivistetään myös koko konsernin tasolla.

Tulosalueet ja tulosityksikköryhmät

Kaupungin hallintosäännön mukaisesti konserni- ja elinvoimapalveluiden palvelualue on 1.1.2021 toimielinjalon mukaisesti seuraava:

- Kaupunginvaltuusto
- Kaupunginhallitus
- Konserni- ja elinvoimajaosto
- Etelä-Savon pelastuslautakunta
- Keskusvaalilautakunta
- Tarkastuslautakunta
- Mikkelin seudun ympäristölautakunta

Konserni- ja elinvoimapalveluiden toimintasäännön 19.6.2017 mukaan konserni- ja elinvoimapalveluihin kuuluvan hallinto- ja elinvoimapalveluiden tulosityksiköt ovat ja niitä johtavat:

Hallintopalvelut	Hallintojohtaja
Henkilöstöpalvelut	Henkilöstöjohtaja
Ruoka- ja puhtauspalvelut	Palvelujohtaja
Talous- ja elinvoimapalvelut	Talusojohtaja

Tarkemmat toimivaltuudet on esitetty toimintasäännössä.

Erilliset toimivaltuudet

1. Kaupunginhallitus tekee aina erillisen päätöksen

käyttövarausmäärärahan, kustannuspaikka 1411
kehittämishankevarauksen, kustannuspaikka 1412

käytöstä. Konserni- ja elinvoimajaosto voi päättää käyttövarausmäärärahan käytön alle 8.000 euron menokohteissa. Kaupunginjohtajan päätöksellä kustannuspaikan 1411 määrärahasta 25.000 euroa on vuositasolla käytettävissä pienimuotoisiin (enintään 5.000 euroa) hankkeisiin, tilaisuuksiin, avustuksiin ja huomionosoituksiin.

2. Kaupunginhallituksen määrärahoihin, kustannuspaikalle 1410, sisältyvät kaupunginhallituksen päättämät avustukset. Avustukset maksetaan sen jälkeen, kun yhteisö on toimittanut maksatusta varten viimeisimmän vahvistetun tilinpäätöksen, toimintakertomuksen sekä tilintarkastuskertomuksen. Määrättyä tarkoitusta varten myönnetyn avustuksen käytöstä pyydetään yksilöity tiliselvitys. Sopimusperusteisten avustusten ja säännöllisten kulttuuriavustusten maksatus voidaan tehdä avustuskohteen esittämän maksusuunnitelman pohjalta vuoden alusta lähtien. Kumpanuussopimukset maksetaan kustannuspaikalta 1417.

3. Edustuskulut

Enintään 5.000 euroa	Kaupunginjohtaja
Alle 8.000 euroa	Konserni- ja elinvoimajaosto
Yli 8.000 euroa	Kaupunginhallitus

4. Elinvoimaa ja kilpailukykyä parantavien hankkeiden rahoittamisen ja arvioinnin käytännöt:
- Kaupunginhallituksen kehittämishankerahan saaminen edellyttää, että rahoitusta saaneet tahot arvioivat hankkeensa tuloksia, hyötyjä ja onnistuneisuutta seuraavan vuoden helmikuuhun mennessä. Arviointitulokset raportoidaan kaupunginhallitukselle vuosittain maaliskuussa osana hankekatselmusta.
 - Vaikka hakemuksia voi jättää pitkin vuotta kaupungille kaupunginhallituksen alaisen kehittämishankerahan hakemista varten, käsitellään kaikki kaupunginhallitukselle osoitetut hankehakemukset keskitetysti kerran vuodessa touko- kesäkuussa. Tätä ennen käynnistettävien, kuntarahoitusosuutta edellyttävien, Mikkelin elinvoimaa ja kilpailukykyä parantavien hankkeiden valmistelua voi viedä eteenpäin tapauskohtaisesti harkiten.
 - Hallintojohtaja päättää kaupunginhallituksen päätöksentekoon menevien hankehakemusten käsittelyssä kuntarahoitusosuuden myöntämisestä Mikkelin elinvoimaa ja kilpailukykyä parantaville hankkeille aina 7.000 euroon saakka (haettava kuntarahoitusosuus/hanke maksimissaan 7.000 euroa). Kuntarahoitukseltaan tätä suurempien hankkeiden rahoittamisesta päättää edelleen kaupunginhallitus. Rahoitettavien hankkeiden valinta perustuu kaupungin voimassa olevaan elinvoima- ja kilpailukykystrategiaan, sen linjauksiin ja määriteltyihin kärkialueisiin.

Kohderahoitteiset yksiköt

Talousarvion loppusummaan sisältyy kohderahoitteisten yksiköiden bruttomenot ja -tulot. Vuonna 2021 määrärahat ovat nettoperusteiset *ruoka- ja puhtauspalveluiden* tulosalueella.

Kohderahoitteisen yksikön menojen ja tulojen erotus on sitova kaupunginvaltuuston nähden. Näiden yksiköiden menojen ja tulojen erotus voi olla talousarvioon merkittävä huonompi vain kaupunginvaltuuston erillispäätöksellä.

Hankinnat ja investoinnit

Hankinnoissa noudatetaan kaupunkikonsernin hankintasääntöä, KH 10.6.2019 § 265.

Sisäinen valvonta ja tarkastus

Mikkelin kaupunginhallitus on hyväksynyt sisäisen valvonnan ja riskienhallinnan ohjeen 10.2.2020 § 52. Kaupunginvaltuusto on 11.12.2017 § 95 hyväksynyt Mikkelin kaupunkikonsernin sisäisen valvonnan ja riskienhallinnan perusteet. Vuonna 2021 jatketaan sisäisen valvonnan käytännön toteutusta hyödyntämällä kaupunginhallituksen hyväksymän sisäisen valvonnan ja riskienhallinnan ohjeen liitteenä olevaa arviointimallia, joka täytetään vuosittain tilinpäätöksen yhteydessä.

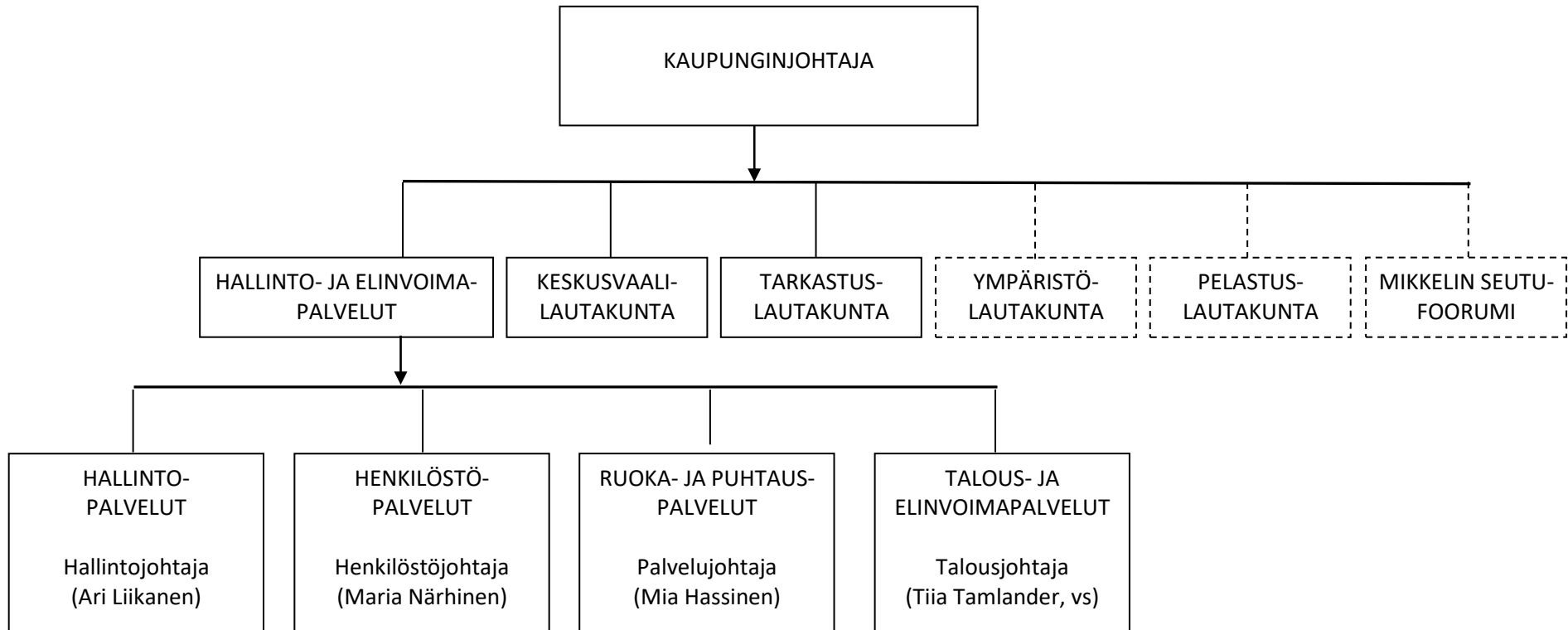
Sisäinen tarkastus toteutetaan KH 10.2.2020 § 53 päätöksen mukaisesti jatkossa ostopalveluna.

Toimintaa ohjaavat säännöt ja ohjeet

Kaupunginhallitus ja kaupunginvaltuusto ovat antaneet mm. seuraavaa taloushallintoon liittyvää ohjeistusta:

- Mikkelin kaupungin hallintosääntö (taloudenhoito luvussa 8), viimeisin päivitys KV 9.11.2020 § 89
- Konserni- ja elinvoimapalveluiden toimintasääntö KH 19.6.2017 § 5
- Sisäisen valvonnan ja riskienhallinnan perusteet KV 11.12.2017 § 95
- Sisäisen valvonnan ja riskienhallinnan ohje KH 10.2.2020 § 52
- Sisäisen tarkastuksen toimintaohje KH 10.2.2020 § 52
- Konsernirahoitus- ja takausperiaatteet KV 17.6.2019 § 78
- Mikkelin kaupunkikonsernin hankintasääntö KH 10.6.2019 § 265.
- Kassanhoito- ja alitilitysohje KH 8.1.2001 § 22
- Konserniohje KV 24.8.2020 § 57
- Mikkelin kaupungin hankeohje KH 26.10.2020 § 328

2. Kaupunginhallituksen alaiset yksiköt



3. Käyttötalous yhteensä vuonna 2021

<i>1 000 euroa</i>	Tulot	Menot	Netto
Keskusvaalilautakunta	0,0	-130,0	-130,0
Tarkastuslautakunta	0,0	-76,0	-76,0
Kaupunginvaltuusto	0,0	-229,3	-229,3
Hallinto- ja elinvoimapalvelut *	17 182,9	-260 796,6	-243 613,7
Hallintopalvelut	3 031,9	-14 627,4	-11 595,5
Talouspalvelut	2 190,8	-3 050,2	-859,4
Henkilöstöpalvelut	1 213,7	-2 366,8	-1 153,1
Käyttövaraus ja yhteistoiminta	1 400,0	-231 428,5	-230 028,5
- Avustukset	0,0	-50,2	-50,2
- Kh:n käyttövarausmääräraha	0,0	-160,0	-160,0
- Kehittämishankkeet	0,0	-726,9	-726,9
- Kehityshankerahasto	0,0	-585,1	-585,1
- Etelä-Savon pelastustoimi (kuntaos.)	0,0	-5 358,6	-5 358,6
- Otavia liikelaitos (avustus)	0,0	-4 894,7	-4 894,7
- Miksei Oy	0,0	-1 275,1	-1 275,1
- Kumppanuussopimukset	0,0	-530,6	-530,6
- Matkailun edistäminen	0,0	-121,0	-121,0
- Yhteiset ¹	1 000,0	-955,0	45,0
- Essote (sis.tilajahallinnon) ²	400,0	-216 771,2	-216 371,2
Ruoka- ja puhtauspalvelut	9 346,5	-9 323,7	22,8

*Poistot eivät sisälly taulukossa määrärahaan

1) Yhteiset/kaupunki sisältää sellaisia eriä, joita ei voida kohdentaa kaupungin toimialoille mm. Kuel-eläkemenoperusteinen maksu 0,814 milj., myyntivoittotulot 1 milj.

2) Essote sisältää 214,8 milj. asiakaspalveluostoja sekä kaupungin vastuulle tulevia muita kuluja mm. soten eläkevastuita 1,9 milj.

4. Investoinnit

Sisäiset palvelut/Ruoka- ja puhtauspalvelut

	TA 2021	TS 2022	TS 2023	TS 2024
TULOT	0	0	0	0
MENOT	100	75	100	100
NETTO	-100	-75	-100	-100

Ruoka- ja puhtauspalveluiden sekä päiväkotikeittiöiden kalustohankinnat.
Projektinumerot avataan hankintojen mukaan.

Osakkeet ja osuudet

	TA 2021	TS 2022	TS 2023	TS 2024
TULOT	0	0	0	0
MENOT	910	500	500	500
NETTO	-910	-500	-500	-500

V. 2021 osakkeet Saimaa Stadiumi Oy 200 tht, E-Savon pääomarahasto 170 tht,
Itäradan suunnitteluhankeyhtiö 300 tht, Muut osakkeet 240tht

5. Laskujen hyväksyjät

Kp	Kustannuspaikan nimi	Proj. nro	Kohde nro	Hyväksyjä	Varahyväksyjät	Asiatarkastajat*
1000	Kunnallisvaalit			hallintojohtaja (Ari Liikanen)	kaupunginlakimies (Tarja Poikolainen)	toimistosihiteeri (Annamari Terästi) toimistosihiteeri (Anja Kotilainen) viestintäsuunnittelija (Mikko Tuovinen)
1100	Tarkastuslautakunta			hallintojohtaja (Ari Liikanen)	kaupunginlakimies (Tarja Poikolainen)	toimistosihiteeri (Annamari Terästi) toimistosihiteeri (Anja Kotilainen)
1200	Kaupunginvaltuusto			hallintojohtaja (Ari Liikanen)	kaupunginlakimies (Tarja Poikolainen)	toimistosihiteeri (Annamari Terästi) toimistosihiteeri (Anja Kotilainen)
1300	Kaupunginhallitus, k;n kulut lukuunottamatta ravitsemuspalveluita			hallintojohtaja (Ari Liikanen)	kaupunginlakimies (Tarja Poikolainen)	toimistosihiteeri (Annamari Terästi) toimistosihiteeri (Anja Kotilainen)
1300	Kaupunginhallitus, ravitsemuspalvelut			kaupunginjohtaja (Timo Halonen)	hallintojohtaja (Ari Liikanen)	toimistosihiteeri (Annamari Terästi) toimistosihiteeri (Anja Kotilainen) kaupunginjohtajan sihteeri (Sirpa Hyyryläinen)
1301	Konserni- ja elinvoimajaosto			hallintojohtaja (Ari Liikanen)	kaupunginlakimies (Tarja Poikolainen)	toimistosihiteeri (Annamari Terästi) toimistosihiteeri (Anja Kotilainen) kaupunginjohtajan sihteeri (Sirpa Hyyryläinen)
1302	Ystävyysskuntatoiminta			hallintojohtaja (Ari Liikanen)	kaupunginlakimies (Tarja Poikolainen)	toimistosihiteeri (Annamari Terästi) toimistosihiteeri (Anja Kotilainen) kaupunginjohtajan sihteeri (Sirpa Hyyryläinen)
1303	Toimikunnat			hallintojohtaja (Ari Liikanen)	kaupunginlakimies (Tarja Poikolainen)	toimistosihiteeri (Annamari Terästi) toimistosihiteeri (Anja Kotilainen)

Kp	Kustannuspaikan nimi	Proj. nro	Kohde nro	Hyväksyjä	Varahyväksyjät	Asiatarkastajat*
	Hallintopalvelut					
1311	Kansliapalvelut ja lainopilliset palvelut			hallintojohtaja (Ari Liikanen)	kaupunginlakimies (Tarja Poikolainen)	toimistosihteer i (Annamari Terästi) toimistosihteeri (Anja Kotilainen) kaupunginjohtajan sihteeri (Sirpa Hyyryläinen)
1312	Asiakaspalvelu			hallintojohtaja (Ari Liikanen)	kaupunginlakimies (Tarja Poikolainen)	vastaava palveluneuvoja (Marianne Tavast-Pasonen) , palveluneuvoja (Heli-Päivi Nypelö)
1313	Viestintä			hallintojohtaja (Ari Liikanen)	kaupunginlakimies (Tarja Poikolainen)	viestintäpäällikkö (Heidi Hänninen) , viestintäsuunnittelija (Mikko Tuovinen)
1314	Yleishallintopalvelut			hallintojohtaja (Ari Liikanen)	kaupunginlakimies (Tarja Poikolainen)	toimistopalvelupäällikkö (Outi Pulkka) toimistosihteeri (Annamari Terästi) toimistosihteeri (Anja Kotilainen)
1315	Asianhallinta			hallintojohtaja (Ari Liikanen)	kaupunginlakimies (Tarja Poikolainen)	asiakirjahallintopäällikkö (Max Mustapää) asiakirjahallinnon suunnittelija (Kirsi Alkiomaa) asianhallintasihteeri (Marjaana Kolehmainen)
1317	Strategia vapaa-ajan valtuuskunnan laskut kirjataan kohdenrolla 2501		2501	hallintojohtaja (Ari Liikanen)	kaupunginlakimies (Tarja Poikolainen)	strategia- ja kehityspäällikkö (Aki Kau-ranen) controller (Tiina Viskari) controller (Susanna Turunen)
1318	Mikkelin Seutu			hallintojohtaja (Ari Liikanen)	kaupunginlakimies (Tarja Poikolainen)	strategia- ja kehityspäällikkö (Aki Kau-ranen) controller (Tiina Viskari) controller (Susanna Turunen)

Kp	Kustannuspaikan nimi	Proj. nro	Kohde nro	Hyväksyjä	Varahyväksyjät	Asiatarkastajat*
	Työllisyyden hoito					
1320	Työllisyyspalvelut			palvelupäällikkö ()	hallintojohtaja (Ari Liikanen)	toimistosihtööri () toimistosihtööri (Annamari Terästi) työnsuunnittelija (Pia Korkka)
1321	Työllistetyt kp + toiminto			palvelupäällikkö ()	hallintojohtaja (Ari Liikanen)	työnsuunnittelija (Harri Kaipainen) toimistosihtööri () toimistosihtööri (Annamari Terästi)
1332	Oppisopimus kp + toiminto			palvelupäällikkö ()	hallintojohtaja (Ari Liikanen)	toimistosihtööri () toimistosihtööri (Annamari Terästi) työnsuunnittelija (Pia Korkka)
1323	Muu työllistäminen			palvelupäällikkö ()	hallintojohtaja (Ari Liikanen)	toimistosihtööri () toimistosihtööri (Annamari Terästi) työnsuunnittelija (Pia Korkka)
1324	Mikkeli Työpaja			palvelupäällikkö ()	hallintojohtaja (Ari Liikanen)	työvalmentaja (Marika Manner) työpajakoordinaattori (Sippo Seurujärvi) toimistosihtööri ()
1325	Tarina Työpaja			palvelupäällikkö ()	hallintojohtaja (Ari Liikanen)	työvalmentaja (Marika Manner) työpajakoordinaattori (Sippo Seurujärvi) toimistosihtööri ()
1326	Siviilipalvelus kp + toiminto			palvelupäällikkö ()	hallintojohtaja (Ari Liikanen)	toimistosihtööri () toimistosihtööri (Annamari Terästi) työnsuunnittelija (Pia Korkka)
1330	Työllisyyspalvelujen Projektit Kuntakokeilu	1003		palvelupäällikkö ()	hallintojohtaja (Ari Liikanen)	toimistosihtööri () toimistosihtööri (Annamari Terästi) työnsuunnittelija (Pia Korkka)
1332	Solmu			palvelupäällikkö ()	hallintojohtaja (Ari Liikanen)	palveluasiantuntija (Mira Myyryläinen) toimistosihtööri (Annamari Terästi) toimistosihtööri ()

Kp	Kustannuspaikan nimi	Proj. nro	Kohde nro	Hyväksyjä	Varahyväksyjät	Asiatarkastajat*
	Muu yleishallinto					
1340	Yleiset juhlat			hallintojohtaja (Ari Liikainen)	kaupunginlakimies (Tarja Poikolainen)	toimistosihtööri (Annamari Terästi) toimistosihtööri (Anja Kotilainen) kaupunginjohtajan sihtööri (Sirpa Hyyryläinen)
1341	Jäsenmaksut			hallintojohtaja (Ari Liikainen)	kaupunginlakimies (Tarja Poikolainen)	toimistosihtööri (Annamari Terästi) toimistosihtööri (Anja Kotilainen)
1342	Verotus			hallintojohtaja (Ari Liikainen)	kaupunginlakimies (Tarja Poikolainen) talousjohtaja (Tiia Tamlander, vs)	toimistosihtööri (Annamari Terästi) toimistosihtööri (Anja Kotilainen)
	Käyttövaraus ja yhteistoiminta					
1410	Kaupunginhallitus / avustukset kp + toiminto			hallintojohtaja (Ari Liikainen)	kaupunginlakimies (Tarja Poikolainen) talousjohtaja (Tiia Tamlander, vs)	controller (Tiina Viskari) controller (Susanna Turunen)
1411	Kh:n käyttövarausmääräraha			hallintojohtaja (Ari Liikainen)	kaupunginlakimies (Tarja Poikolainen) kaupunginjohtaja (Timo Halonen)	toimistosihtööri (Annamari Terästi) toimistosihtööri (Anja Kotilainen) kaupunginjohtajan sihtööri (Sirpa Hyyryläinen)
1412	Kehittämishankkeet			hallintojohtaja (Ari Liikainen)	kaupunginlakimies (Tarja Poikolainen)	strategia- ja kehityspäällikkö (Aki Kauranen) controller (Tiina Viskari) controller (Susanna Turunen)
1413	Kehityshankerahaston kuntaosuus			hallintojohtaja (Ari Liikainen)	kaupunginlakimies (Tarja Poikolainen)	strategia- ja kehityspäällikkö (Aki Kauranen) controller (Tiina Viskari) controller (Susanna Turunen)
1414	Alueellinen pelastustoimi			hallintojohtaja (Ari Liikainen)	kaupunginlakimies (Tarja Poikolainen) talousjohtaja (Tiia Tamlander, vs)	toimistosihtööri (Annamari Terästi) toimistosihtööri (Anja Kotilainen)

1415	Otavan opisto			talousjohtaja (Tiia Tam- lander, vs)	taloussuunnittelupäällikkö (Janne Skott, vs) kaupunginlakimies (Tarja Poikolai- nen)	taloussuunnittelija (Pirkko Muinonen) controller (Tiina Viskari) controller (Susanna Turunen)
1416	Miksei Oy			hallintojohtaja (Ari Liika- nen)	kaupunginlakimies (Tarja Poikolai- nen)	toimistosihteeri (Annamari Terästi) toimistosihteeri (Anja Kotilainen)
1417	Kumppanuussopimukset kp + toiminto			hallintojohtaja (Ari Liika- nen)	kaupunginlakimies (Tarja Poikolai- nen)	viestintäpäällikkö (Heidi Hänninen) viestintäsuunnittelija (Mikko Tuovinen) controller (Tiina Viskari)
1418	Matkailun edistäminen			hallintojohtaja (Ari Liika- nen)	kaupunginlakimies (Tarja Poikolai- nen)	toimistosihteeri (Annamari Terästi) toimistosihteeri (Anja Kotilainen)
1420	Vakuutus ja vahingonkorvaukset kp + kohde + toiminto		2001- 2009	talousjohtaja (Tiia Tam- lander, vs)	taloussuunnittelupäällikkö (Janne Skott, vs)	toimistosihteeri (Annamari Terästi) toimistosihteeri (Anja Kotilainen)
1421	Lomapalkkavaraus			talousjohtaja (Tiia Tam- lander, vs)	taloussuunnittelupäällikkö (Janne Skott, vs)	controller (Tiina Viskari) controller (Susanna Turunen)
1422	Tilioikaisut ja muut yhteiset			talousjohtaja (Tiia Tam- lander, vs)	taloussuunnittelupäällikkö (Janne Skott, vs)	controller (Tiina Viskari) controller (Susanna Turunen)
1423	Eläkevakuutusmaksut/kohdistamaton			talousjohtaja (Tiia Tam- lander, vs)	taloussuunnittelupäällikkö (Janne Skott, vs)	controller (Tiina Viskari) controller (Susanna Turunen)
1424	Myyntivoitot-/tappiot (+ investoinneissa käytettävä proj.nro)			Meita Oy	Meita Oy	Perustuu kaupungin kaavoituksen ja mittauksen toimitta- miin tietoihin ja kauppa- kirjoihin

Kp	Kustannuspaikan nimi	Proj. nro	Kohde nro	Hyväksyjä	Varahyväksyjät	Asiatarkastajat*
	Talous- ja elinvoimapaalvelut					
1350	Talouspalvelut			talousjohtaja (Tiia Tamlander, vs)	taloussuunnittelupäällikkö (Janne Skott, vs)	controller (Tiina Viskari) controller (Susanna Turunen)
1355	Hankintapalvelut			hankintapäällikkö (Jarmo Aute-re)	talousjohtaja (Tiia Tamlander, vs) taloussuunnittelupäällikkö (Janne Skott, vs)	hankinta-asiantuntija (Marko Paukkunen)
1360	Tietohallinto			tietohallintopäällikkö ()	talousjohtaja (Tiia Tamlander, vs) taloussuunnittelupäällikkö (Janne Skott, vs)	It-asiantuntija (Pirjo Hämäläinen) It-asiantuntija (Mikael Lakanen)
1361 1362 1369	IT Jatkuvan palvelun kustannukset Sihy:n It:n jatkuvan palvelun kust. Muiden It- proj. Kust. IT Projektikustannukset			tietohallintopäällikkö ()	talousjohtaja (Tiia Tamlander, vs) taloussuunnittelupäällikkö (Janne Skott, vs)	It-asiantuntija (Pirjo Hämäläinen) It-asiantuntija (Mikael Lakanen)
	Henkilöstöpalvelut					
1390	Hallinto			henkilöstöjohtaja (Maria Närhinen)	HR-päällikkö (Sari Häkkinen) työsuojelupäällikkö (Heidi Lepistö)	henkilöstöpalvelusihteeri (Sari Kekkonen) henkilöstöpalvelusihteeri (Pirjo Liukkonen) työhyvinvointiasiantuntija (Arja Hätinen) henkilöstökoordinaattori (Sari Helanen)
1391	Yhteinen koulutus			henkilöstöjohtaja (Maria Närhinen)	HR-päällikkö (Sari Häkkinen) työsuojelupäällikkö (Heidi Lepistö)	henkilöstöpalvelusihteeri (Sari Kekkonen) henkilöstöpalvelusihteeri (Pirjo Liukkonen) työhyvinvointiasiantuntija (Arja Hätinen) henkilöstökoordinaattori (Sari Helanen)
1392	Virkistystoiminta			henkilöstöjohtaja (Maria Närhinen)	HR-päällikkö (Sari Häkkinen) työsuojelupäällikkö (Heidi Lepistö)	henkilöstöpalvelusihteeri (Sari Kekkonen) henkilöstöpalvelusihteeri (Pirjo Liukkonen) työhyvinvointiasiantuntija (Arja Hätinen) henkilöstökoordinaattori (Sari Helanen)

1393	Kesätyöt palkoissa käytetään toimintoja			henkilöstöjohtaja (Maria Närhinen)	HR-päällikkö (Sari Häkkinen) työsuojelupäällikkö (Heidi Lepistö)	henkilöstöpalvelusihteeri (Sari Kekkonen) henkilöstöpalvelusihteeri (Pirjo Liukkonen) työhyvinvointiasiantuntija (Arja Hätinen) henkilöstökoordinaattori (Sari Helanen)
1396	Työsuojelu			henkilöstöjohtaja (Maria Närhinen)	HR-päällikkö (Sari Häkkinen) työsuojelupäällikkö (Heidi Lepistö)	henkilöstöpalvelusihteeri (Sari Kekkonen) henkilöstöpalvelusihteeri (Pirjo Liukkonen) työhyvinvointiasiantuntija (Arja Hätinen) henkilöstökoordinaattori (Sari Helanen)
1400	Eläkkeet (vanha järj.)			Meita Oy	Meita Oy	Meita Oy Sopimuksen mukaan maksetaan kaupungin antamalla kustannuspaikalta. Meita tekee varauksen purun maksettuja eläkkeitä vastaan viimeistään tp:ssä.
	ESSOTE					
1500	Tilaajahallinto			talousjohtaja (Tiia Tamlander, vs)	taloussuunnittelupäällikkö (Janne Skott, vs)	controller (Tiina Viskari) controller (Susanna Turunen)
1510	Kuntayhtymälaskutus peruspalvelut			kaupunginjohtaja (Timo Halonen)	hallintojohtaja (Ari Liikanen) talousjohtaja (Tiia Tamlander, vs)	controller (Tiina Viskari) controller (Susanna Turunen) taloussuunnittelupäällikkö (Janne Skott, vs)
1511	Kuntayhtymälaskutus esh			kaupunginjohtaja (Timo Halonen)	hallintojohtaja (Ari Liikanen) talousjohtaja (Tiia Tamlander, vs)	controller (Tiina Viskari) controller (Susanna Turunen) taloussuunnittelupäällikkö (Janne Skott, vs)

Kp	Kustannuspaikan nimi	Proj. nro	Kohde nro	Hyväksyjä	Varahyväksyjät	Asiatarkastajat*
	Ruoka- ja puhtauspalvelut					
1600	Ruoka- ja puhtauspalvelut hallinto			hallintojohtaja (Ari Liikainen), palvelujohtaja (Mia Hassinen) palvelupäällikkö (Anne Kalin)	palvelupäällikkö (Anne Kalin), palveluesimies (Satu Hänninen), tuotantosuunnittelija (Marja Jussi-Pekka)	toimistos sihteeri (Tiina Maaranen) palveluasiantuntija (Tuovi Väänänen)
1610	Ruokapalveluskeskuskeittiö (Isopata)		3214	tuotantosuunnittelija (Marja Jussi-Pekka), palvelusuunnittelija (Tuovi Väänänen / puhtauden toimitajat)	palveluesimies (Satu Hänninen), palvelupäällikkö (Anne Kalin), palvelujohtaja (Mia Hassinen)	varastonhoitaja (Tuula Ripatti) palveluesimies (Manne Peltonen)
1610	Ruokapalveluskeskuskeittiö (Mikkelin Lyseo, Mikkelin lukio, Päämäjälukio, Urheilupuiston koulu)		3100, 3499, 3113, 3110	tuotantosuunnittelija (Marja Jussi-Pekka), palvelusuunnittelija (Tuovi Väänänen / puhtauden toimitajat)	palveluesimies (Satu Hänninen), palvelupäällikkö (Anne Kalin), palvelujohtaja (Mia Hassinen)	palveluesimies (Annukka Kiiskinen) palveluesimies (Päivi Ylönen) toimistos sihteeri (Tiina Maaranen)
1610	Ruokapalveluskeskuskeittiö (Lähemäen koulu, Tuppuralan koulu, Kalevankankaan koulu)		3101, 3109, 3547	palveluesimies (Satu Hänninen), palvelusuunnittelija (Tuovi Väänänen / puhtauden toimittajat)	tuotantosuunnittelija (Marja Jussi-Pekka), palvelupäällikkö (Anne Kalin), palvelujohtaja (Mia Hassinen)	palveluesimies (Annukka Kiiskinen) palveluesimies (Päivi Ylönen) toimistos sihteeri (Tiina Maaranen)
1610	Ruokapalveluskeskuskeittiö (Lounas-huone)		3001	palveluesimies (Satu Hänninen), palvelusuunnittelija (Tuovi Väänänen / puhtauden toimittajat)	tuotantosuunnittelija (Marja Jussi-Pekka), palvelupäällikkö (Anne Kalin), palvelujohtaja (Mia Hassinen)	palveluesimies (Inkeri Hokkanen) varastonhoitaja (Tuula Ripatti) toimistos sihteeri (Tiina Maaranen)

1610	Ruokapalveluskeskuskeittiö (Kattilasilan pk, Orikon helmi, Rantakylän päiväkot)		3706, 3052, 3046,	palveluesimies (Satu Hänninen), palvelusuunnittelija (Tuovi Väänänen / puhtauden toimittajat)	tuotantosuunnittelija (Marja Jussi-Pekka), palvelupäällikkö (Anne Kalin), palvelujohtaja (Mia Hassinen)	palveluesimies (Inkeri Hokkanen) toimistosihiteeri (Tiina Maaranen)
1610	Ruokapalveluskeskuskeittiö (Launialan koulu, Peitsarin koulu, Rouhialan yläkoulu, Sairilan koulu, Rahulan koulu)		3099, 3104, 3106, 3127, 3124	palveluesimies (Satu Hänninen), palvelusuunnittelija (Tuovi Väänänen / puhtauden toimittajat)	tuotantosuunnittelija (Marja Jussi-Pekka), palvelupäällikkö (Anne Kalin), palvelujohtaja (Mia Hassinen)	palveluesimies (Susanna Olli) palveluesimies (Annukka Kiiskinen) toimistosihiteeri (Tiina Maaranen)
1610	Ruokapalveluskeskuskeittiö (Moisio-Tuukkalan koulu, Silvastin päiväkot, Urpolan koulu, Kaarisillan päiväkot, Launialan päiväkot, Lähemäki-talo, Sannan päiväkot)		3102, 3030, 3111, 3018, 3020, 3133, 3035	palveluesimies (Satu Hänninen), palvelusuunnittelija (Tuovi Väänänen / puhtauden toimittajat)	tuotantosuunnittelija (Marja Jussi-Pekka), palvelupäällikkö (Anne Kalin), palvelujohtaja (Mia Hassinen)	palveluesimies (Marja-Leena Koppi) palveluesimies (Päivi Ylönen) toimistosihiteeri (Tiina Maaranen)
1610	Ruokapalveluskeskuskeittiö (Ravirandantie 18 Taitola, Naisvuoren päiväkot, Saksalan päiväkot, Päiväkot Vilttihattu)		3134, 3677, 3036, 3656	palveluesimies (Satu Hänninen), palvelusuunnittelija (Tuovi Väänänen / puhtauden toimittajat)	tuotantosuunnittelija (Marja Jussi-Pekka), palvelupäällikkö (Anne Kalin), palvelujohtaja (Mia Hassinen)	palveluesimies (Päivi Ylönen) palveluesimies (Annukka Kiiskinen) toimistosihiteeri (Tiina Maaranen)
1611	Ruokapalvelus Anttola keittiöt (Anttolan yhtenäiskoulu)		3114	tuotantosuunnittelija (Marja Jussi-Pekka), palvelusuunnittelija (Tuovi Väänänen / puhtauden toimittajat)	palveluesimies (Satu Hänninen), palvelupäällikkö (Anne Kalin), palvelujohtaja (Mia Hassinen)	palveluesimies (Päivi Ylönen) palveluesimies (Annukka Kiiskinen) toimistosihiteeri (Tiina Maaranen)
1611	Ruokapalvelus Anttola keittiöt (Anttolan palvelukeskus, Päiväkot Norpanhovi)		3064, 3044	palveluesimies (Satu Hänninen), palvelusuunnittelija (Tuovi Väänänen / puhtauden toimittajat)	tuotantosuunnittelija (Marja Jussi-Pekka), palvelupäällikkö (Anne Kalin), palvelujohtaja (Mia Hassinen)	palveluesimies (Päivi Ylönen) palveluesimies (Annukka Kiiskinen) toimistosihiteeri (Tiina Maaranen)
1612	Ruokapalvelus Rantakylä keittiöt			palveluesimies (Satu Hänninen), palvelusuunnittelija (Tuovi Väänänen / puhtauden toimittajat)	tuotantosuunnittelija (Marja Jussi-Pekka), palvelupäällikkö (Anne Kalin), palvelujohtaja (Mia Hassinen)	palveluesimies (Inkeri Hokkanen) toimistosihiteeri (Tiina Maaranen)

1613	Ruokapalv Haukivuori keittiöt (Haukivuoren yhtenäiskoulu)		3531	tuotantosuunnittelija (Marja Jussi-Pekka), palvelusuunnittelija (Tuovi Väänänen / puhtauden toimitajat)	palveluesimies (Satu Hänninen), palvelupäällikkö (Anne Kalin), palvelujohtaja (Mia Hassinen)	palveluesimies (Päivi Ylönen) toimistosihiteeri (Tiina Maaranen) suurtalouskokki (Satu Taavitsainen)
1613	Ruokapalv Haukivuori keittiöt (Haukivuoren palvelukeskus, Haukivuoren päiväkot)		3520, 3707	palveluesimies (Satu Hänninen), palvelusuunnittelija (Tuovi Väänänen / puhtauden toimittajat)	tuotantosuunnittelija (Marja Jussi-Pekka), palvelupäällikkö (Anne Kalin), palvelujohtaja (Mia Hassinen)	palveluesimies (Päivi Ylönen) toimistosihiteeri (Tiina Maaranen) suurtalouskokki (Satu Taavitsainen)
1614	Ruokapalv Ristiina keittiöt (Ristiinan yhtenäiskoulu)		3615	tuotantosuunnittelija (Marja Jussi-Pekka), palvelusuunnittelija (Tuovi Väänänen / puhtauden toimitajat)	palveluesimies (Satu Hänninen), palvelupäällikkö (Anne Kalin), palvelujohtaja (Mia Hassinen)	palveluesimies (Marja-Leena Koppi) palveluesimies (Päivi Ylönen) toimistosihiteeri (Tiina Maaranen)
1614	Ruokapalv Ristiina keittiöt (Ristiinan päiväkot, Suomenniemen päiväkot)		3625, 3629	palveluesimies (Satu Hänninen), palvelusuunnittelija (Tuovi Väänänen / puhtauden toimittajat)	tuotantosuunnittelija (Marja Jussi-Pekka), palvelupäällikkö (Anne Kalin), palvelujohtaja (Mia Hassinen)	palveluesimies (Marja-Leena Koppi) palveluesimies (Päivi Ylönen) toimistosihiteeri (Tiina Maaranen)
1615	Ruokapalv Emolan pk keittiö			tuotantosuunnittelija (Marja Jussi-Pekka), palvelusuunnittelija (Tuovi Väänänen / puhtauden toimitajat)	palveluesimies (Satu Hänninen), palvelupäällikkö (Anne Kalin), palvelujohtaja (Mia Hassinen)	palveluesimies (Marja-Leena Koppi) palveluesimies (Päivi Ylönen) toimistosihiteeri (Tiina Maaranen)
1616	Ruokapalv Lähemäen pk keittiö			tuotantosuunnittelija (Marja Jussi-Pekka), palvelusuunnittelija (Tuovi Väänänen / puhtauden toimitajat)	palveluesimies (Satu Hänninen), palvelupäällikkö (Anne Kalin), palveluesimies (Satu Hänninen),	palveluesimies (Marja-Leena Koppi) palveluesimies (Päivi Ylönen) toimistosihiteeri (Tiina Maaranen)

1617	Ruokapalvelu Otavan pk keittiö			tuotantosuunnittelija (Marja Jussi-Pekka), palvelusuunnittelija (Tuovi Väänänen / puhtauden toimitajat)	palveluesimies (Satu Hänninen), palvelupäällikkö (Anne Kalin), palvelujohtaja (Mia Hassinen)	palveluesimies (Inkeri Hokkanen) toimistosihiteeri (Tiina Maaranen)
1618	Ruokapalvelu Peitsarin pk keittiö			tuotantosuunnittelija (Marja Jussi-Pekka), palvelusuunnittelija (Tuovi Väänänen / puhtauden toimitajat)	palveluesimies (Satu Hänninen), palvelupäällikkö (Anne Kalin), palvelujohtaja (Mia Hassinen)	palveluesimies (Marja-Leena Koppi) palveluesimies (Päivi Ylönen) toimistosihiteeri (Tiina Maaranen)
1621	Ruokapalvelu Tikanpellon pk keittiö			tuotantosuunnittelija (Marja Jussi-Pekka), palvelusuunnittelija (Tuovi Väänänen / puhtauden toimitajat)	palveluesimies (Satu Hänninen), palvelupäällikkö (Anne Kalin), palvelujohtaja (Mia Hassinen)	palveluesimies (Marja-Leena Koppi) palveluesimies (Päivi Ylönen) toimistosihiteeri (Tiina Maaranen)
1622	Ruokapalvelu Tuukkalan pk keittiö			tuotantosuunnittelija (Marja Jussi-Pekka), palvelusuunnittelija (Tuovi Väänänen / puhtauden toimitajat)	palveluesimies (Satu Hänninen), palvelupäällikkö (Anne Kalin), palvelujohtaja (Mia Hassinen)	palveluesimies (Marja-Leena Koppi) palveluesimies (Päivi Ylönen) toimistosihiteeri (Tiina Maaranen)
1623	Ruokapalvelu Valkosenmäen pk keittiö			tuotantosuunnittelija (Marja Jussi-Pekka), palvelusuunnittelija (Tuovi Väänänen / puhtauden toimitajat)	palveluesimies (Satu Hänninen), palvelupäällikkö (Anne Kalin), palvelujohtaja (Mia Hassinen)	palveluesimies (Inkeri Hokkanen) toimistosihiteeri (Tiina Maaranen)
1631	Puhtauspalvelu Koulut			palvelusuunnittelija (Tuovi Väänänen)	palvelupäällikkö (Anne Kalin), palvelujohtaja (Mia Hassinen), tuotantosuunnittelija (Marja Jussi-Pekka)	toimistosihiteeri (Tiina Maaranen) palveluesimies (Annukka Kiiskinen) palveluesimies (Susanna Olli), palveluesimies (Inkeri Hokkanen), palveluesimies (Marja-Leena Koppi), palveluesimies (Päivi Ylönen)

1632	Puhtauspalv Päiväkodit			palvelusuunnittelija (Tuovi Väänänen)	palvelupäällikkö (Anne Kalin), palvelujohtaja (Mia Hassinen)	toimistosihteeri (Tiina Maaranen) palveluesimies (Marja-Leena Koppi) palveluesimies (Inkeri Hokkanen) palveluesimies (Päivi Ylönen)
1633	Puhtauspalv Kirjastot			palvelusuunnittelija (Tuovi Väänänen)	palvelupäällikkö (Anne Kalin), palvelujohtaja (Mia Hassinen)	toimistosihteeri (Tiina Maaranen) palveluesimies (Susanna Olli)
1634	Puhtauspalv Nuorisotalot			palvelusuunnittelija (Tuovi Väänänen)	palvelupäällikkö (Anne Kalin), palvelujohtaja (Mia Hassinen)	toimistosihteeri (Tiina Maaranen) palvelusuunnittelija (Tuovi Väänänen) palveluesimies (Susanna Olli)
1635	Puhtauspalv Liikuntapaikat			palvelusuunnittelija (Tuovi Väänänen)	palvelupäällikkö (Anne Kalin), palvelujohtaja (Mia Hassinen)	toimistosihteeri (Tiina Maaranen) palvelusuunnittelija (Tuovi Väänänen) palveluesimies (Susanna Olli)
1636	Puhtauspalv Virastot			palvelusuunnittelija (Tuovi Väänänen)	palvelupäällikkö (Anne Kalin), palvelujohtaja (Mia Hassinen)	toimistosihteeri (Tiina Maaranen) palvelusuunnittelija (Tuovi Väänänen) palveluesimies (Susanna Olli)
1637	Puhtauspalv Paloasemat			palvelusuunnittelija (Tuovi Väänänen)	palvelupäällikkö (Anne Kalin), palvelujohtaja (Mia Hassinen)	toimistosihteeri (Tiina Maaranen) palvelusuunnittelija (Tuovi Väänänen) palveluesimies (Susanna Olli)
1638	Puhtauspalv Muut kiinteistöt			palvelusuunnittelija (Tuovi Väänänen)	palvelupäällikkö (Anne Kalin), palvelujohtaja (Mia Hassinen)	toimistosihteeri (Tiina Maaranen) palvelusuunnittelija (Tuovi Väänänen) palveluesimies (Susanna Olli)
9100	Rahoitusosan menot			talousjohtaja (Tiia Tamlander, vs)	taloussuunnittelupäällikkö (Janne Skott, vs)	controller (Tiina Viskari) controller (Susanna Turunen) Meita Oy:n henkilöstö

	Investoinnit					
9000	Irtaimisto/Ruoka- ja puh- tauspalvelut kp 9000, projektit avataan erikseen			palvelujohtaja (Mia Hassinen)	palvelupäällikkö (Anne Kalin)	toimistosihtööri (Tiina Maaranen)
9000	Muu pitkävaik. Menot: Rakennusvalvonnan arkiston digitointiproj. Tili 1192	10004		hallintojohtaja (Ari Liikanen)	kaupunginlakimies (Tarja Poikolainen)	asiakirjahallintopäällikkö (Max Mustapää) asiahallinnan sihtööri (Kirsi Alkiomaa) controller (Tiina Viskari)
9000	Osakkeet ja osuudet kirjataan tasetilille			kaupunginjohtaja (Timo Halonen)	talousjohtaja (Tiia Tamlander, vs) hallintojohtaja (Ari Liikanen)	controller (Tiina Viskari) controller (Susanna Turunen)
9000	Maa- ja vesialueet kirjataan tasetilille			kaupunginjohtaja (Timo Halonen)	hallintojohtaja (Ari Liikanen)	kaupunginlakimies (Tarja Poikolainen) maankäyttöjohtaja (Topiantti Äikäs)
	Tasetilit					
	Mikkelin seutu pk-tili 2325 kp 9822 Varaukset kehityshankera- hastosta pk-tili 2325 kp 9834			kaupunginjohtaja (Timo Halonen)	hallintojohtaja (Ari Liikanen)	strategia- ja kehityspäällikkö (Aki Kauranen) controller (Tiina Viskari)
1350	Tulojen/menojen selvittelytili 1820/Talouspalvelujen laskutettavat, kp 1350 Ta- louspalvelut			talousjohtaja (Tiia Tamlander, vs)	taloussuunnittelupäällikkö (Janne Skott, vs)	controller (Tiina Viskari) controller (Susanna Turunen)
1360	Tulojen/menojen selvittelytili/tili 1820 kp 1360 tietohal- linto			tietohallintopäällikkö ()	talousjohtaja (Tiia Tamlander, vs) taloussuunnittelupäällikkö (Janne Skott, vs)	It-asiantuntija (Pirjo Hämäläinen) It-asiantuntija (Mikael Lakanen)
1425	Ennakkomenot 1834			talousjohtaja (Tiia Tamlander, vs)	taloussuunnittelupäällikkö (Janne Skott, vs)	controller (Tiina Viskari) controller (Susanna Turunen)

1425	Siirtovelat/selvittelytili/tili 2550			talousjohtaja (Tiia Tamlander, vs)	taloussuunnittelupäällikkö (Janne Skott, vs)	controller (Tiina Viskari) controller (Susanna Turunen)
	Konserni- ja elinvoimapalveluiden työterveyshuollon laskut käsittelee keskitetysti henkilöstöpalvelut. Kustannukset jakautuvat yksiköille talousarvioon varattujen palkkamenojen perusteella.			henkilöstöjohtaja (Maria Närhinen)	HR-päällikkö (Sari Häkkinen) työsuojelupäällikkö (Heidi Lepistö)	henkilöstöpalvelusihteeri (Sari Kekkonen) henkilöstöpalvelusihteeri (Pirjo Liukkonen) työhyvinvointiasiantuntija (Arja Hätinen) henkilöstökoordinaattori (Sari Helanen)

*Ensimmäisenä mainittu (nimi lihavoitu) henkilö toimii ensisijaisena asiataarkastajana

*Tehävänimikkeiden jälkeisten sulkumerkkien ollessa tyhjänä (ei henkilön nimeä), on tehtävään kohdistuva rekrytointiprosessi kesken käyttösuunnitelman laatimisvaiheessa.

* Projektit määräraharavaraus: hyväksyjät ja asiataarkastajat päätetään erikseen projektia koskevan päätöksenteon yhteydessä

* Kumppanuussopimuksissa, avustuksissa, juhlat -menoissa sekä työllisyys- ja oppisopimuspalkoissa tulee käyttää toimintoja

* Ruokapalveluissa käytetään toimintoja 200 ja 201 markkinoilla tapahtuvan myynnin erottelemiseksi (kilpailuL 31d §)

Toimintokoodit laskujen tiliöintiin

Ruokapalvelut

Ruokapalvelut Sisäinen myynti
Ruokapalvelut Ulkoinen myynti

Toimintokoodi

200
201

Juhlat, avustukset, kumppanuussopimukset, työllisyyspalkat, oppisopimuspalkat

110 Yleishallinto
238 Työllistymistä tukeva palvelu
302 Varhaiskasvatus
304 Esiopetus
305 Perusopetus
310 Lukiokoulutus
315 Ammatillinen koulutus
325 Kansalaisopiston vapaa sivistys
335 Taiteen perusopetus
345 Muu opetustoiminta
350 Kirjastotoiminta
355 Liikunta ja ulkoilu

Toimintokoodi

T10
T21
T29
T30
T31
T32
T33
T34
T35
T36
T37
T38

360 Nuorisotoiminta
370 Museo- ja näyttelytoiminta
375 Teatteri-, tanssi- ja sirkusto
385 Musiikkitoiminta
390 Muu kulttuuritoiminta
410 Yhdyskuntasuunnittelu
420 Rakennusvalvonta
440 Ympäristön huolto
460 Liikenneväylät
470 Puistot ja yleiset alueet
480 Palo- ja pelastustoiminta
520 Lomituspalvelut
535 Tila- ja vuokrauspalvelut
550 Tukipalvelut
555 Elinkeinoelämän edistäminen
610 Vesihuolto
620 Energiahuolto
625 Jätehuolto
630 Joukkoliikenne
640 Satamatoiminta
660 Maa- ja metsätilat
690 Muu toiminta
Löytöeläimet

Toimintokoodi

T39
T40
T41
T42
T43
T44
T45
T46
T47
T48
T49
T50
T51
T52
T53
T54
T55
T56
T57
T58
T59
T60
T61

Kaupungin ja Meita Oy:n välinen laskujen ja tositteiden asiatarkestus ja hyväksyntä / palkkahallinto

Aihealue	Hyväksyjä	Varahyväksyjät	Asiatarkestajat	Täsmennys
Vanhat eläkkeet	Meita	Meita	Meita	Jos on tiedossa eläkevarauksia, laitetaan kirjanpitoon varaus, on kuluna kirjanpidossa. Maksun hetkellä varausta puretaan. Varauksen purku tehdään kirjanpidossa.
KuEl- ja VaEl palkkaperusteinen maksu	Mikkeli	Mikkeli	Meita	Palkanlaskennasta tulee automaattisesti viranomaistilitykset. Muilta osin palkanlaskennassa tehdään laskentaa. Pidättää työntekijän osuuden maksuista. Ovat laskennallisia eriä. Kuel-ista tulee kuukausittain lasku, joka menee ostolaskujen kierrätykseen. Menee asiakkaalle asiatarkestus /hyväksymiskierrtoon. Myös esim. arvonlisäveroista laskut kierrätetään kirjanpidosta kaupungin kautta ennen kuin ne menevät maksuun.
Eläkemenoperusteinen maksu	Mikkeli	Mikkeli	Mikkeli	
Palkka-ajojen hyväksyntä maksuun	Meita	Meita	Meita	Hyväksyminen on käytännössä mahdotonta ennakkoon aikarajojen puitteissa ja tarkasti. Käytännössä luotetaan palkkojen olevan oikein. Keskustellaan asiakkaan kanssa olisiko esim. sähköposti hyväksyntä henkilöstöjohtaja/sijainen mahdollinen, sovittava järjestely.

Aihealue	Hyväksyjä	Varahyväksyjät	Asiatarkastajat	Täsmennys
Maksumääräykset koskien yksittäisten palkkojen maksua esim. palkansaaja ilmoittanut uuden pankkitilin myöhässä. Keikkatyöntekijöistä hallintokunta tehnyt maksumääräyksen, jossa asianmuk.merkinnät.	Meita	Meita	Meita	Aineisto perustuu kaupungin hyväksymään aineistoon.
Palkkakirjauksien oikaiseminen muistiotositeella (sisäinen kirjaus)	Ao.hallintokunta	Ao.hallintokunta	Ao.hallintokunta	Sähköinen muistiotosite lähetetään kirjanpitoon. Yleinen ryhmäsähköposti, jossa Meitalla sisäinen jakelu. Mikkelin intraan tulee ohjeet ja lomakkeet.
Palkkaennakot	henkilöstöjohtaja	HR-päällikkö	Meita	Ennakoita ei pääsääntöisesti hyväksytä ja vain silloinkin, jos maksua on sisällä. Meitan kanssa ei ole asiasta ja säännöistä sovittu

6. Koontilaskujen hyväksyjät

Toimittajan nimi	Laskutettava tuote/palvelu	Hyväksyjä	Varahyväksyjä	Asiatarkastajat
CGI	Infrapalvelut, jatkuvan palvelun laskutus	tietohallintopäällikkö ()	talousjohtaja (Tiia Tamlander, vs)	It-asiantuntija (Pirjo Hämäläinen) , It-asiantuntija (Mikael Lakanen)
CGI	Titania laskutus, käyttäjälisenssit	tietohallintopäällikkö ()	talousjohtaja (Tiia Tamlander, vs)	It-asiantuntija (Pirjo Hämäläinen) , It-asiantuntija (Mikael Lakanen)
CGI	Facta, laskutus	maankäyttöpäällikkö (Jukka Piispa)	tekninen johtaja (Jouni Riihelä)	toimistos sihteeri (Kaarina Lotti) , toimistos sihteeri (Hannele Hiljanen)
CGI	Siirinet laskutus	tietohallintopäällikkö ()	talousjohtaja (Tiia Tamlander, vs)	It-asiantuntija (Pirjo Hämäläinen) , It-asiantuntija (Mikael Lakanen)
MPY	Tietoliikenneliittymät	tietohallintopäällikkö ()	talousjohtaja (Tiia Tamlander, vs)	It-asiantuntija (Pirjo Hämäläinen) , It-asiantuntija (Mikael Lakanen)
MPY	Puhelinliittymät	tietohallintopäällikkö ()	talousjohtaja (Tiia Tamlander, vs)	It-asiantuntija (Pirjo Hämäläinen) , It-asiantuntija (Mikael Lakanen)
Telia	Tietoliikenneliittymät	tietohallintopäällikkö ()	talousjohtaja (Tiia Tamlander, vs)	It-asiantuntija (Pirjo Hämäläinen) , It-asiantuntija (Mikael Lakanen)
MarskiData	Tulostuspalvelut	tietohallintopäällikkö ()	talousjohtaja (Tiia Tamlander, vs)	It-asiantuntija (Pirjo Hämäläinen) , It-asiantuntija (Mikael Lakanen)

Fujitsu Services	CaseM-sähköinen asiointi	hallintojohtaja (Ari Liikanen)	kaupunginlakimies (Tarja Poikolainen)	asiakirjahallintopäällikkö (Max Mustapää) , asiakirjahallinnon suunnittelija (Kirsi Alkiomaa)
Kuntien Tiera	Tiera Tiedonhallinta (CaseM)	hallintojohtaja (Ari Liikanen)	kaupunginlakimies (Tarja Poikolainen)	asiakirjahallintopäällikkö (Max Mustapää) , asiakirjahallinnon suunnittelija (Kirsi Alkiomaa)
Kuntien Tiera	Sarkk	hallintojohtaja (Ari Liikanen)	kaupunginlakimies (Tarja Poikolainen)	asiakirjahallintopäällikkö (Max Mustapää) , asiahallintasihteeri (Kirsi Alkiomaa)
Kuntien Tiera	Sovelluslaskutus	tietohallintopäällikkö ()	talousjohtaja (Tiia Tamlander, vs)	It-asiiantuntija (Pirjo Hämäläinen) , It-asiiantuntija (Mikael Lakanen)
Kuntien Tiera	Työasemalaskutus	tietohallintopäällikkö ()	talousjohtaja (Tiia Tamlander, vs)	It-asiiantuntija (Pirjo Hämäläinen) , It-asiiantuntija (Mikael Lakanen)
Meidän IT ja Talous Oy	IT-palvelun laskutus	tietohallintopäällikkö ()	talousjohtaja (Tiia Tamlander, vs)	It-asiiantuntija (Pirjo Hämäläinen) , It-asiiantuntija (Mikael Lakanen)
Zef	Kyselytyökalu	tietohallintopäällikkö ()	talousjohtaja (Tiia Tamlander, vs)	It-asiiantuntija (Pirjo Hämäläinen) , It-asiiantuntija (Mikael Lakanen)
Atea	Microsoft-käyttöoikeuslisenssit	tietohallintopäällikkö ()	talousjohtaja (Tiia Tamlander, vs)	It-asiiantuntija (Pirjo Hämäläinen) , It-asiiantuntija (Mikael Lakanen)
Wulff Oy	toim.tarv. hyllytyspalvelu	hankintapäällikkö (Jarmo Autere)	talousjohtaja (Tiia Tamlander, vs)	hankinta-asiiantuntija (Marko Paukkunen)
Santander Consumer Finance	Biokaasuautojen leasingvuokra	tekninen johtaja (Jouni Riihelä)	palvelujohtaja (Linda Asikainen)	johdon assistentti (Tanja Pöyry) , toimistos sihteeri (Anja Kotilainen)

Liikenteen turvallisuusvirasto	Biokaasuautojen ajoneuvoverot	tekninen johtaja (Jouni Riihelä)	palvelujohtaja (Linda Asikainen)	johdon assistentti (Tanja Pöyry) , toimistosihteeri (Anja Kotilainen)
Posti	postilähetykset	hallintojohtaja (Ari Liikanen)	kaupunginlakimies (Tarja Poikolainen)	toimistosihteeri (Annamari Terästi) , toimistosihteeri (Anja Kotilainen)
Telia	puhelinlaskut	hallintojohtaja (Ari Liikanen)	kaupunginlakimies (Tarja Poikolainen)	toimistosihteeri (Annamari Terästi) , toimistosihteeri (Anja Kotilainen)
CPU	Ceepos-palvelukassa ja verkkokauppa	taloussuunnittelupäällikkö (Janne Skott, vs)	talousjohtaja (Tiia Tamlander, vs)	controller (Susanna Turunen) controller (Tiina Viskari)
Savon Kukka	merkkipäivä- ym. kukat, konsernipalvelut	hallintojohtaja (Ari Liikanen)	kaupunginlakimies (Tarja Poikolainen)	toimistosihteeri (Annamari Terästi) , toimistosihteeri (Anja Kotilainen)
Meidän IT ja Talous Oy	Talouden palveluveloitukset Palkkapalveluiden palv.vel.	talousjohtaja (Tiia Tamlander, vs) henkilöstöjohtaja (Maria Närhinen)	taloussuunnittelupäällikkö (Janne Skott, vs) hr-päällikkö (Sari Häkkinen)	controller (Tiina Viskari) , controller (Susanna Turunen) henkilöstöpalvelusihteeri (Sari Kekkonen) , henkilöstöpalvelusihteeri (Pirjo Liukkonen)
Eri toimittajat/laskuttajat	Viivästyskorkolaskut (peruskaupunki)	talousjohtaja (Tiia Tamlander, vs)	taloussuunnittelupäällikkö (Janne Skott, vs)	controller (Tiina Viskari) , controller (Susanna Turunen)

*Tehtävanimikkeiden jälkeisten sulkumerkkien ollessa tyhjänä (ei henkilön nimeä), on tehtävään kohdistuva rekrytointiprosessi kesken käyttösuunnitelman laatimisvaiheessa.

7. Käyttösuunnitelmarakenne

Toimiala	Toe/ltk	Tua	Ryhmä3	Ryhmä2	Ryhmä1	Kustannuspaikka
10	Keskusvaalilautakunta					
		100	Keskusvaalilautakunta			
			100	Keskusvaalilautakunta		
				1000	Keskusvaalilautakunta	
					1000	Keskusvaalilautakunta
						1000 Kuntavaalit
11	Tarkastuslautakunta					
		110	Tarkastuslautakunta			
			110	Tarkastuslautakunta		
				1100	Tarkastuslautakunta	Tarkastuslautakunta
						1100 Tarkastuslautakunta
12	Kaupunginvaltuusto					
		120	Kaupunginvaltuusto			
			120	Kaupunginvaltuusto		
				1200	Kaupunginvaltuusto	
					1200	Kaupunginvaltuusto
						1200 Kaupunginvaltuusto

13 Hallinto- ja elinvoimapalvelut

130 Hallintopalvelut

130 KH/Toimikunnat

1300 KH/Toimikunnat KH/Toimikunnat

1300 KH/Toimikunnat

1300 Kaup.hall. Ja kj

1301 Konserni- ja elinvoimajaosto

1302 Ystävyyuskuntatoiminta

1303 Toimikunnat

131 Hallintopalvelut

1310 Hallintopalvelut

1310 Hallintopalvelut

1311 Kansliapalvelut ja lainopilliset palvelut

1312 Asiakaspalvelu

1313 Viestintä

1314 Yleishallintopalvelut

1315 Asiahallinta

1317 Elinvoimapalvelut

1317 Strategia

1318 Mikkelin seutu

132 Työllisyyden hoito

1320 Työllisyyden hoito

1320 Työllisyyden hoito

1320 Työllisyyspalvelut

1321 Työllistetyt

1322 Oppisopimus

1323 Muu työllistäminen

1324 Mikkeli Työpaja

1325 Työpaja Tarina

1326 Siviilipalvelus

1330 Työllisyyden projektit

1330 Työllisyyden projektit

1330 Työllisyyden projektit

1332 Solmu

1340 Muu yleishallinto

1340 Muu yleishallinto

1340 Muu yleishallinto

1340 Yleiset juhlat

1341 Jäsenmaksut

1342 Verotus

135 Talouspalvelut

135 Talouspalvelut

1350 Talouspalvelut

1350 Talouspalvelut

1350 Talouspalvelut

1355 Hankintapalvelut

1355 Hankintapalvelut

136 Tietohallintopalvelut

1360 Tietohallintopalvelut

1360 Tietohallintopalvelut

1360 Tietohallinto

1361 IT Jatkuvan palvelun kust.

1362 Sihy IT jatkuvan palvelun kust.

139 Henkilöstöpalvelut

139 Henkilöstöpalvelut

1390 Henkilöstöpalvelut

1390 Henkilöstöpalvelut

1390 Hallinto

1391 Yhteinen koulutus

1392 Virkistystoiminta

1393 Kesätyö

1395 Kehittämistoiminta

1396 Työsuojelu

140 Eläkkeet			
	1400 Eläkkeet		
		1400 Eläkkeet	
			1400 Eläkkeet (vanha järj.)
141 Käyttövaraus ja yhteistoiminta			
	141 Käyttövaraus ja yhteistoiminta		
		1410 Käyttövaraus ja yhteistoiminta	
			1410 Käyttövaraus ja yhteistoiminta
			1410 Avustukset
			1411 Kh:n käyttövarausmääräraha
			1412 Kehittämishankkeet
			1413 Kehityshankerahasto
			1414 Etelä-Savon pelastustoimi
			1415 Otavia liikelaitos
			1416 Miksei Oy
			1417 Kumppanuussopimukset
			1418 Matkailun edistäminen
142 Yhteiset/kaupunki			
	1420 Yhteiset/kaupunki		
		1420 Yhteiset/kaupunki	
			1420 Vakuutus- ja vahingonkorvaukset
			1422 Tilioikaisut
			1423 Eläkevakuutusmaksut/kohdistamaton
			1424 Myyntivoitot/-tappio
			1425 Kohdentamaton (tasekirjauksissa)

150	ESSOTE		
	1500	ESSOTE	
		1500	Tilajahallinto
			1500 Tilajahallinto
		1510	Kuntayhtymälaskutus
			1510 Kuntayht. Laskutus peruspalvelut
			1511 Kuntayht. Laskutus esh
160	Ruoka- ja puhtauspalvelut		
	160	Ruoka- ja puhtauspalvelut hallinto	
		1600	Ruoka- ja puhtauspalvelut hallinto
			1600 Ruoka- ja puhtauspalvelut hallinto
			1600 Ruoka- ja puhtauspalvelut hallinto
161	Ruokapalvelut		
	1610	Ruokapalvelut	
		1610	Ruokapalvelut
			1610 Keskuskeittiö
			1611 Anttolan keskuskeittiö
			1612 Rantakylän yht.koulu
			1613 Haukivuori keittiöt
			1614 Ristiina keittiöt
			1615 Emolan pk.
			1616 Lähemäen päiväkot
			1617 Otavan päiväkot
			1618 Peitsarin päiväkot
			1621 Tikanpellon päiväkot
			1622 Tuukkalan päiväkot
			1623 Valkosenmäen päiväkot

163 Puhtauspalvelut

1630 Puhtauspalvelut

1630 Puhtauspalvelut

1631 Puhtauspalvelut Koulut

1632 Puhtauspalvelut Päiväkodit

1633 Puhtauspalvelut Kirjastot

1634 Puhtauspalvelut Nuorisotalot

1635 Puhtauspalvelut Liikuntapaikat

1636 Puhtauspalvelut Virastot

1637 Puhtauspalvelut Paloasemat

1638 Puhtauspalvelut Muut kiinteistöt